

OKÁNIKOVA

BYT 12 4.NP | 2 IZBOVÝ | 77,9 m²
FLAT 12 4TH FLOOR | 2 ROOMS

| | | |
|----|-----------------------------|---------------------|
| 01 | Vstupná chodba Entrance | 9,9 m ² |
| 02 | WC Toilet | 1,6 m ² |
| 03 | Šatník Wardrobe | 4,2 m ² |
| 04 | Kuchyňa Kitchen | 10,9 m ² |
| 05 | Sklad Storage | 2,2 m ² |
| 06 | Kúpeľňa 2 Bathroom | 4,2 m ² |
| 07 | Obývacia izba Living room | 21,9 m ² |
| 08 | Spáľňa 2 Bedroom 2 | 23,0 m ² |
| 09 | Terasa Terrace | 37,2 m ² |
| 10 | Lodžia Loggia | 7,7 m ² |

Úžitková plocha celkom | Net floor area 77,9 m²

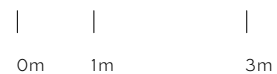
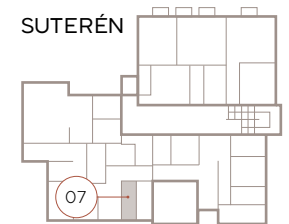
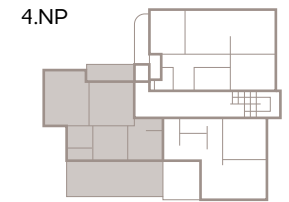
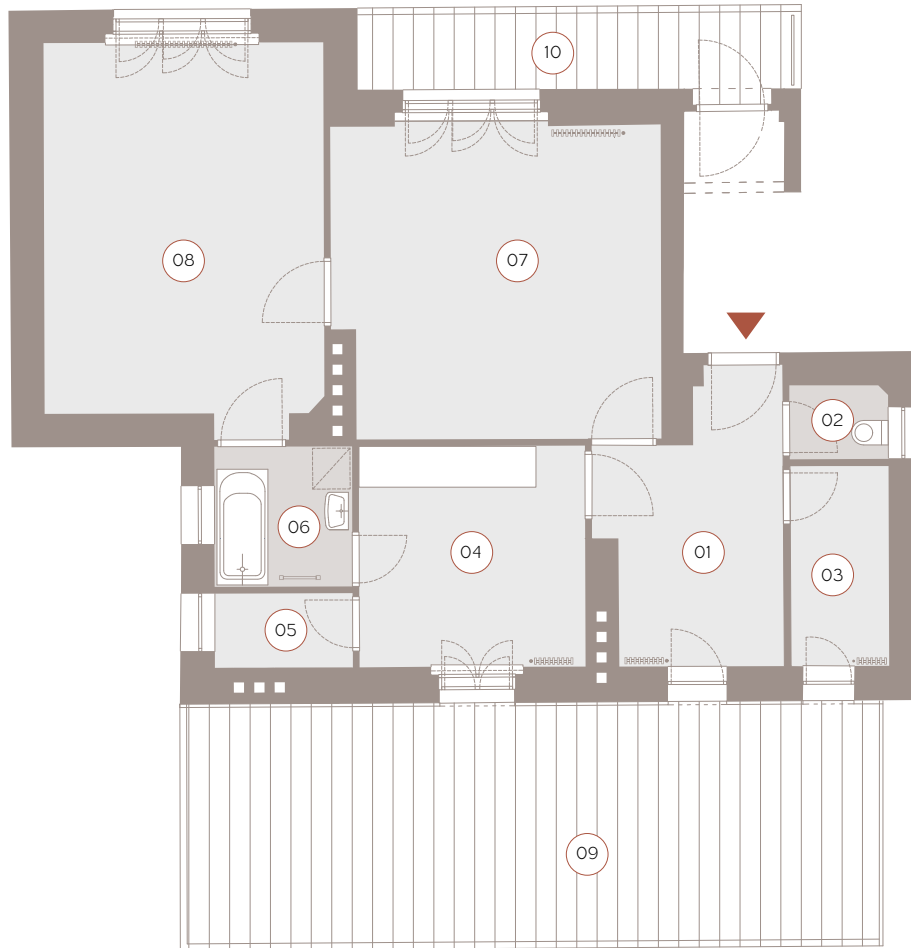
Podlahová plocha celkom* | Gross int. area* 127,5 m²

Vonkajšie plochy celkom | Exterior total 44,9 m²

V cene bytu | included in the price of the flat

07 Pivničná kobka | Storage 4,7 m²

Podiel na spoločných priestoroch | Share in common areas



* Úžitková plocha bytu je definovaná podľa § 2 ods. 7 zákona 182/1993 Z.z. ako súčet plochy jeho obytných miestností, plochy príslušenstva bytu bez plochy lodžii, balkónov, terás a predzáhradok. Je vymedzená vnútornou stranou zvislých konštrukcií bez povrchových úprav akými sú obklady, ometky a pod. Meria sa v metroch štvorcových (m²) so zaokrúhlením na jedno desiatinné miesto. Výmery jednotlivých miestností sú prevzaté z projektovej dokumentácie pre stavebné povolenie a sú informatívnej povahy, netvoria tak presnú predlohu realizácie stavby. Vybrazené zariadenie interiéru v pláne bytu (kuchynské linky, nábytok, práčky a pod.) nie je predmetom dodávky bytu. Rozmiestnenie nábytku v interiéru je len ilustratívne.

* Gross internal area is calculated in compliance with the Government decree § 2 ods. 7 zákona 182/1993 Z.z., as the plan area bounded by inside surfaces of peripheral walls, including the plan areas of all bearing and partition walls inside the apartment. It does not include balconies, loggias, terraces, front-gardens and other paved areas. The dimensions of the individual rooms are taken from the project documentation for the building permit and are of an informative nature, thus they do not form an exact model for the implementation of the project construction. The interior equipment shown in the apartment plans (kitchen units, furniture, washing machines, etc.) is not subject to delivery. The layout of the furniture is for illustrative purposes only.